

# Dossier de presse

Juillet 2016

La construction de la nouvelle ARENA  
à Villeurbanne



villeurbanne

GRANDLYON  
la métropole





## Le contexte du projet

Gaëtan Müller,  
Président Délégué de l'ASVEL

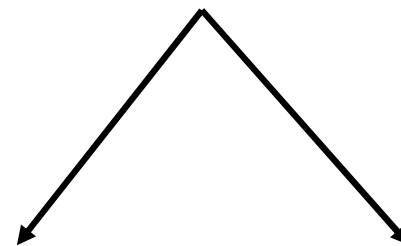






## Le projet de l'ASVEL BASKET

Un double projet aux objectifs ambitieux



🏀 Sportif/ Economique

🏀 Sociétal



# Le projet Sportif de l'ASVEL Basket



Pérenniser le Club  
Champion de France



Lancement et développement des projets structurels  
Champion de France  
Final 4 européen



Champion de France  
Titre européen

villeurbaine

GRANDLYON  
la métropole





# Le projet économique et sociétal de l'ASVEL Basket

## Des partenaires économiques forts

- + de 800 VIP à chaque match à domicile
- 1<sup>er</sup> chiffre d'affaire national sponsoring de PRO A (2,9 M€ en 2014 - **3,6 M€ de sponsoring en 2016**)

## Une offre marketing et événementielle étoffée

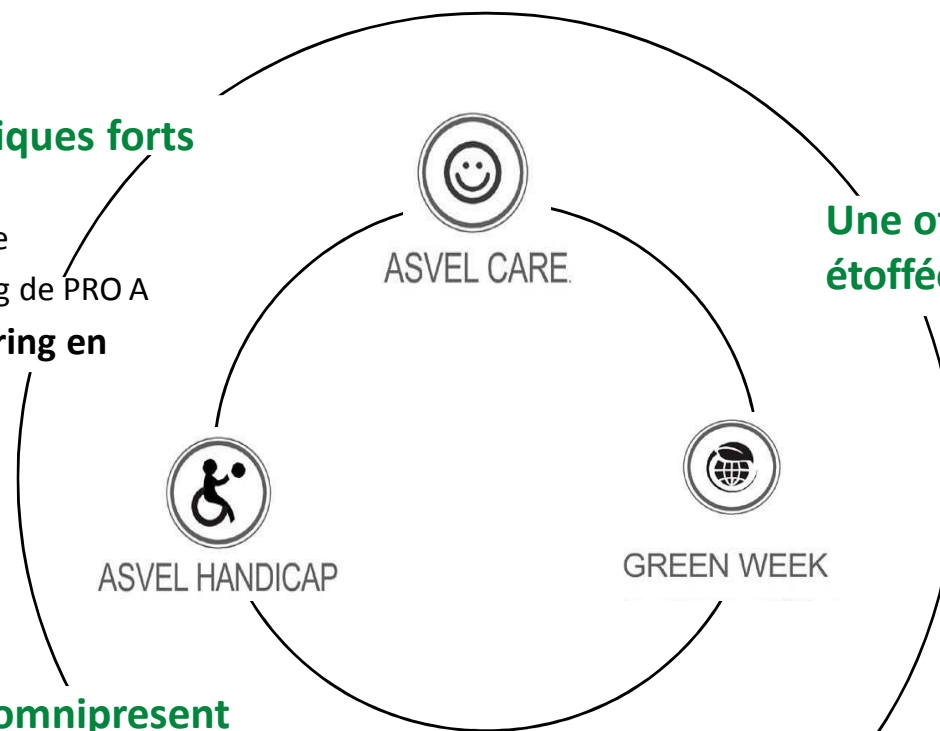
- Prestations de relations publiques Premium et VIP
- Supports de visibilité et de promotion
  - Communication interne
- **Événementiels et séminaires**

## Un public omnipresent

- 1<sup>ère</sup> affluence de PRO A en termes de spectateurs
- **98% de taux de remplissage des matchs**

## Le club le plus diffusé en TV chaque saison

- Valorisation de l'ASVEL en **équivalent publicitaire** par saison estimée à **près de 40 M€**



villeurbaine

GRANDLYON  
la métropole

ASVEL  
LYON VILLEURBANNE  
Stadium

TGL  
group  
FLORIOT  
DCB  
INTERNATIONAL



villeurbaine GRANDLYON  
la métropole

## Constats du marché

### Le marché du Basket en France et en Europe

- Nombre de licenciés en augmentation constante - **630 000 licenciés**
- 2ème sport en France après le football - **2,5 millions de pratiquants**
- Instances du basket Européens en pleine mouvance

### Le marché de l'Entertainment

- Un sport mais aussi un show
- Des nouveaux standards internationaux
- Les loisirs, le divertissement, le sport, la culture = un seul marché

### L'insuffisance d'infrastructures en France

- Insuffisance du nombre d'enceintes de plus de 10 000 places en France
- Nécessité de développer les arénas dans les grandes agglomérations
- Nouveaux modèles économiques à inventer



# Les projets structurels de l'ASVEL Basket

Pour nourrir les ambitions Européennes de l'ASVEL Basket, portées par Tony PARKER, l'ASVEL Basket a décidé de se doter de **2 outils structurels**:

## La Tony Parker Académie à Lyon Gerland

- Développer les valeurs du Basket en France à travers l'Education
- Former l'élite du basket Européen

## L'ARENA à Villeurbanne sur le site Georges Lyvet

- Offrir à notre public une expérience événementielle de premier choix
- Développer les recettes sponsoring et ticketing
- Développer les recettes merchandising et « food & beverages »
- Offrir un standing au niveau des plus grandes salles françaises et européennes



villeurbanne GRANDLYON  
la métropole





# Le site Lyvet

**Un ancrage historique**

**Des accès facilités**

**Une complémentarité avec l'Astroballe**





# Le choix du constructeur

Un appel à projet privé

Des hommes et des valeurs partagées

Des entrepreneurs indépendants

Des acteurs régionaux

villeurbaine





## Présentation du projet

**Thierry Glories,**

Président de TGL Group et Floriot Immobilier

**Didier Caudard-Breille,**

Président du Groupe DCB International

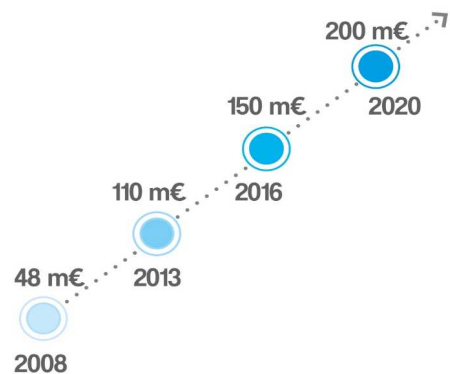
# TGL Group, constructeur et promoteur

Thierry GLORIES, Président et actionnaire unique

Création de l'entreprise FLORIOT en 1944  
**70 ans d'expérience**

Un cœur de métier  
**la construction**

Depuis 2008, développement de la complémentarité des filiales par croissance interne et externe ;  
Développement du pôle immobilier



Evolution du Chiffre d'affaires et prévisionnel  
(en millions d'euros)

**villeurbaine** GRANDLYON  
la métropole



- CHIFFRE D'AFFAIRES 2016  
**150 M€**
- EFFECTIF DU GROUPE  
**350 collaborateurs**
- ORGANISATION  
**3 pôles d'expertise :  
Immobilier, Construction, Services**
- 15 filiales opérationnelles**







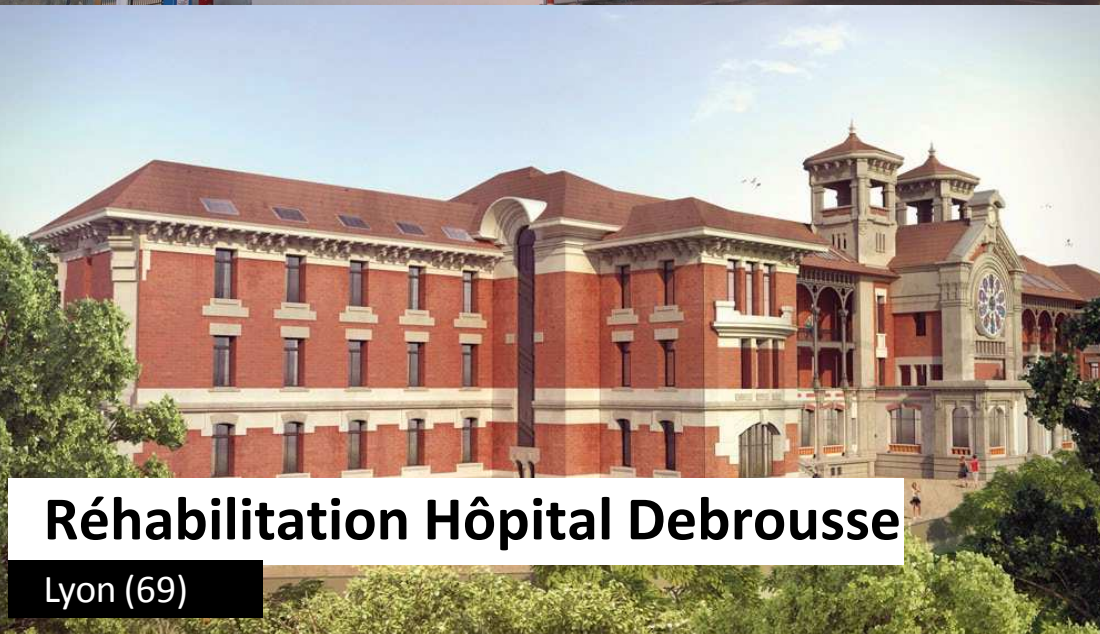
**Clinique de la Sauvegarde**

Lyon (69)



**Siège social et Ecole - Campus LDLC**

Limonest (69)



**Réhabilitation Hôpital Debrousse**

Lyon (69)



**ZAC Chablais Parc**

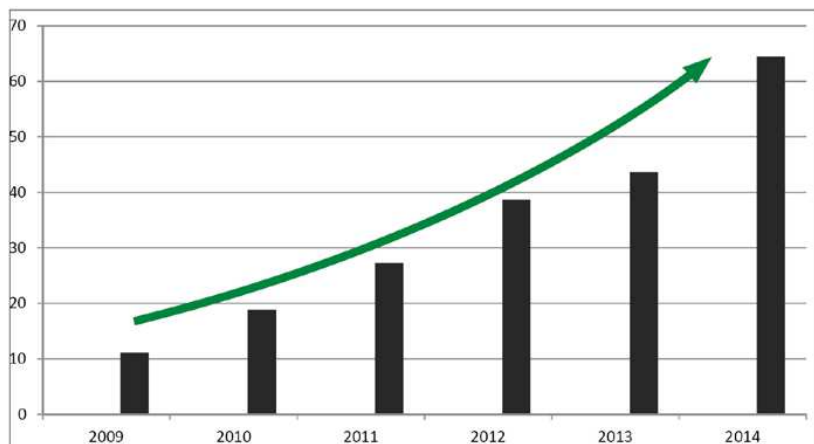
Annemasse (74)



# Le Groupe DCB International

Didier Caudard-Breille, Président fondateur

DCB International est un groupe privé de promotion immobilière et d'aménagement en immobilier d'entreprise. Depuis sa création en 1999, le Groupe a progressivement axé ses développements sur la promotion immobilière tertiaire à haute valeur ajoutée.



CHIFFRE D'AFFAIRES 2014 CONSOLIDÉ (EN MILLIONS D'€)  
GROUPE DCB INTERNATIONAL

- CHIFFRE D'AFFAIRES 2014  
**72 M€**
- M<sup>2</sup> de Bureaux Vendus en 2013  
**42 300 m<sup>2</sup>**
- M<sup>2</sup> de Bureaux en construction en 2015  
**56 200 m<sup>2</sup>**
- EFFECTIF DU GROUPE  
**20 collaborateurs**

villeurbaine GRANDLYON  
la métropole





## **Siège régional d'Alstom**

**37 000 m<sup>2</sup> - Villeurbanne**



## **Siège historique de Sanofi Pasteur**

**Acquisition de 20 000 m<sup>2</sup> - Lyon**



## **Siège monde de Blédina**

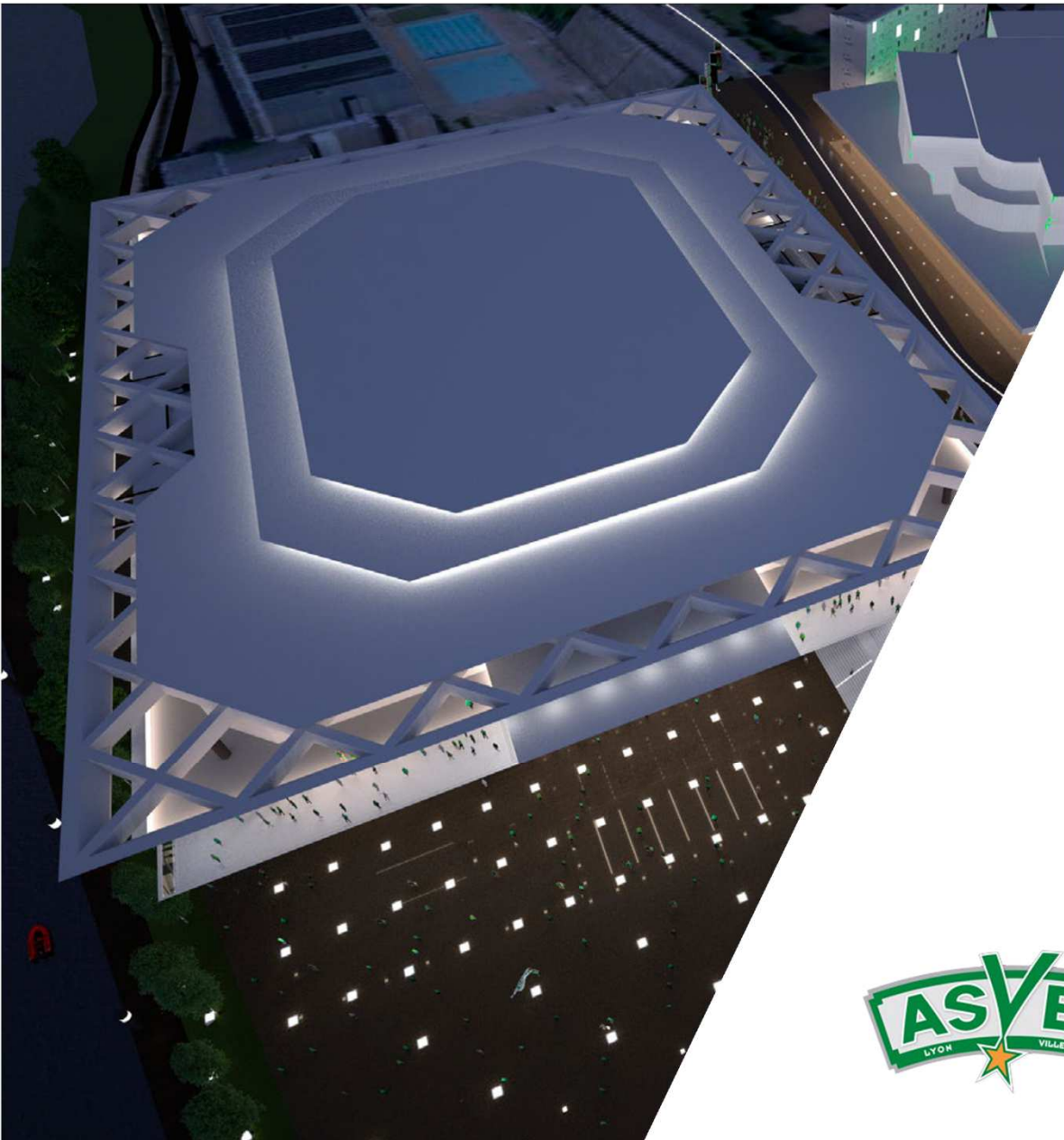
**11 000 m<sup>2</sup> - Limonest**



## **Siège Groupe Adecco en France**

**13 000 m<sup>2</sup> - Villeurbanne**





## La g n se du projet

Thierry Glories, Pr sident de TGL Group et Floriot Immobilier

**Des valeurs communes :**  
humanit , esprit d' quipe, passion d'entreprendre

**Un relationnel fort avec Tony PARKER**

**Un attachement, une fid lit    l'ASVEL**

**Une m me vision du projet**





## La constitution de l'équipe :

Un dénominateur commun : l'esprit d'entreprendre

Des entrepreneurs au service du projet !

TGL Group a initié le projet avec l'ASVEL depuis trois ans.

TGL Group a souhaité intégrer DCB International en tant que **partenaire**.

La conception architecturale du site est confiée à **Pierre Barillot ARCHITECTES**



# Les acteurs du projet

## Société de projet Investisseurs

TGL Group  
DCB International  
Investisseurs privés  
Banques

## Management de projet

### Conception

Pierre Barillot  
ARCHITECTES

### Promotion

### Montage

TGL Group  
DCB International

### Construction

Floriot

## Société d'exploitation

TGL Group  
DCB International  
ASVEL  
Exploitants privés





# Les points-clés de l'arena



dont **2 000 m<sup>2</sup>** dédié à l'accueil de restaurants et commerces



1 scène pour **le show et les concerts**



10 500 supporters **en places assises**  
(configuration Basket)



12 000 spectateurs **assis / debout**  
(configuration spectacle)

1500 places VIP

# L'arena en images

Vue du ciel

villeurbaine

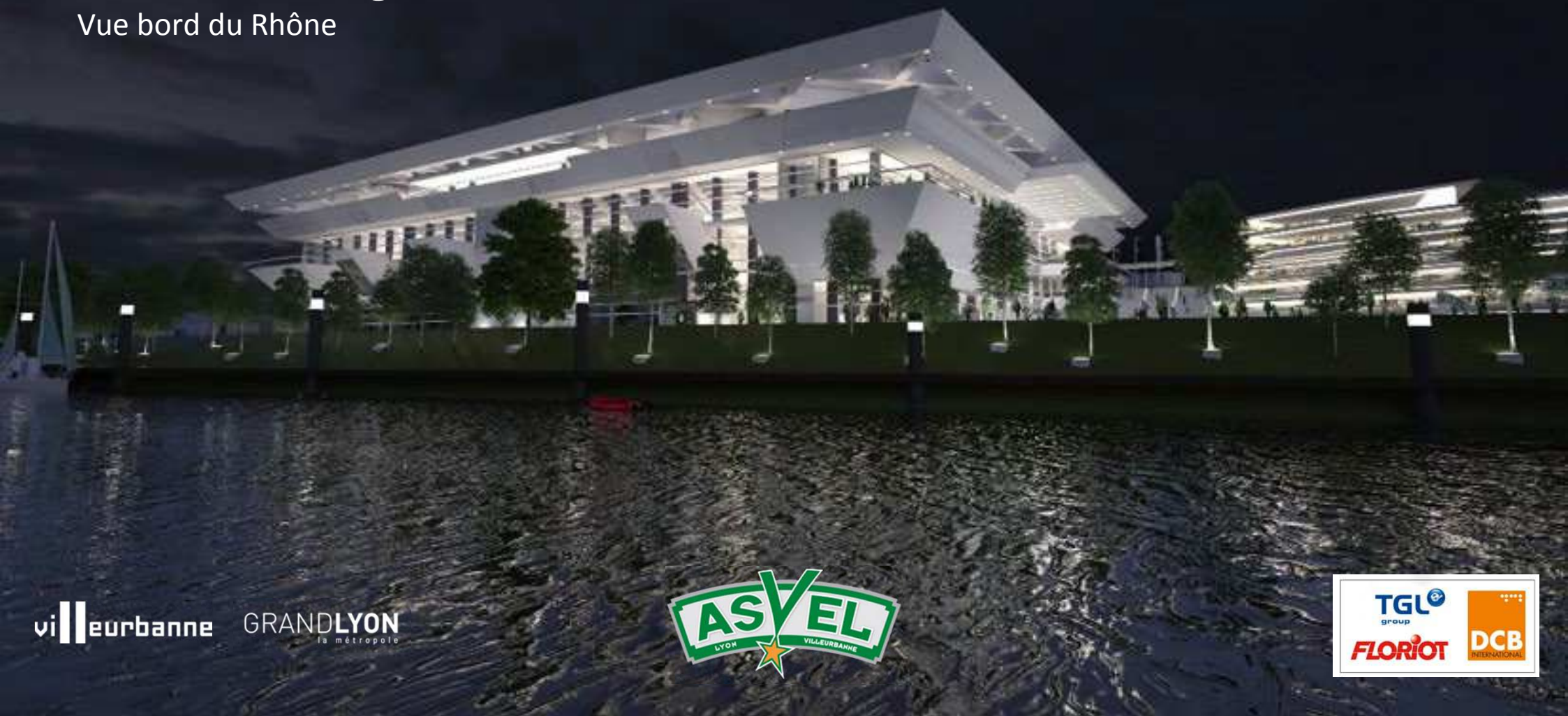
GRANDLYON  
la métropole





# L'arena en images

Vue bord du Rhône



villeurbaine

GRANDLYON  
la métropole





# L'arena en images

Le parvis



villurbanne GRANDLYON  
la métropole





# L'arena en images

Le parvis



villeurbanne

GRANDLYON  
la métropole

ASVEL  
LYON VILLEURBANNE

TGL  
group  
FLORIOT  
DCB  
INTERNATIONAL



# L'arena en images

L'ambiance de la salle



villeurbaine

GRANDLYON  
la métropole





# L'arena en images

Les salons de réception



villeurbaine GRANDLYON  
la métropole





## Un projet au service d'une stratégie gagnante

### Une salle conçue pour répondre à 3 types d'événements

- Les événements sportifs nationaux et internationaux
- Les spectacles culturels nationaux et internationaux
- Les rencontres Business to Business pour les entreprises et les collectivités

### Une salle multifonctionnelle et avant-gardiste

- Des configurations multiples
- Des commerces ouverts sur l'extérieur
- Un espace public intégré au paysage naturel des berges
- Une Synergie évidente avec l'Astroballe

villeurbaine GRANDLYON  
la métropole



## A RETENIR

**Un outil multifonctionnel  
nouvelle génération**

**Un projet 100% privé**

**Des hommes et des  
valeurs partagées**



**Développement durable**

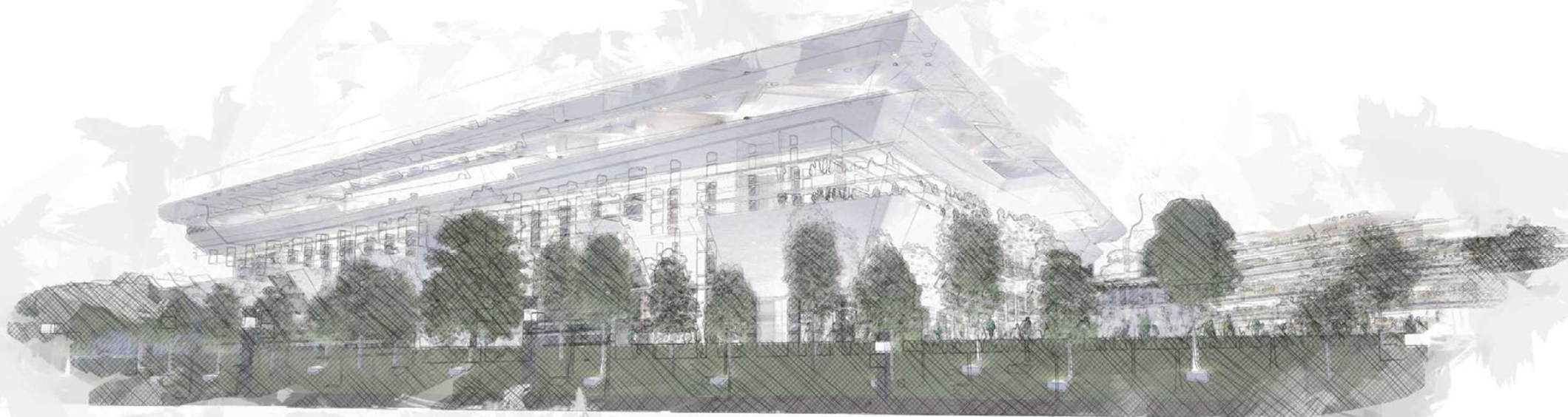
**Des entrepreneurs  
indépendants et régionaux**

**Un modèle  
économique novateur**



# En savoir plus ...

Juillet 2016



villeurbaine GRANDLYON  
la métropole



# TGL Group en quelques chiffres

**160** m€

Chiffre  
d'affaires 2016

**70**

Années  
d'expertise

**350**

Collaborateurs

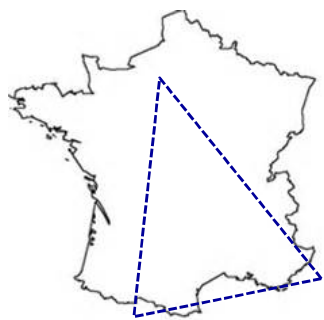
**3**

Pôles d'expertise



**15** Filiales opérationnelles

**Un périmètre large**



**Notre cœur de métier**  
La construction



## 70 ans d'histoire, 3 entrepreneurs...

Michel FLORIOT de 1944-1987

Michel GARDE de 1987-2007

**Thierry GLORIES depuis 2008**

**1944**

Michel Floriot crée l'entreprise à Neuville -sur-Ain (01)

**FLORIOT**

**1987**

Michel Garde devient Président de SRE Groupe Floriot et actionnaire avec 6 autres cadres de l'entreprise

**2007**

Thierry Glories devient Président du Groupe et actionnaire majoritaire

**2008**

Création de Floriot Immobilier Promotion

**FIP** FLORIOT  
 IMMOBILIER  
 PROMOTION  
 Valoriser vos projets

**2010**

Création de Floriot Habitat Groupé  
 Création du pôle Grands Projets au sein de SRC Floriot

HABITAT GROUPÉ  
**FLORIOT** **FLORIOT**  
 Construit vos projets Grands Projets

**2013**

Rachat de PGT  
 Création de SRM  
 Thierry Glories devient actionnaire unique

**PGT** **SRM FLORIOT**  
 Maintien votre patrimoine

**2014**

Création de Floriot immobilier prestige  
 Création de SLM+  
 Création de la Holding : TGL Group

**FLORIOT** **SLM+** **TGL**  
 Immobilier Prestige SOUS LE SIGNE IMMOBILIER GROUP

**2015**

Rachat de Puzzle/Artefact  
 Création de Yaka Imo et AFP

artefact  
 puzzle  
 yaka immo  
**FLORIOT**  
 Patrimoine

**2016**

Création de Floriot Travaux Maritimes  
 Rachat de Charbonnel

.....  
**FLORIOT** **Charbonnel**  
 Travaux Maritimes



# TGL Group : 3 pôles d'expertise



Conception-construction de bâtiments (santé, scolaire, tertiaire bureaux-centres commerciaux...) et génie civil de **moins de 10M€**



Conception-construction de bâtiments (santé, scolaire, tertiaire bureaux-centres commerciaux...) et génie civil de **plus de 10M€**



Construction de logements collectifs et maisons groupées pour promoteurs privés et bailleurs sociaux



Conception et construction de maisons individuelles pour particuliers et investisseurs



Maintenance et petits travaux de rénovation de bâtiments



Réhabilitation complète de bâtiments anciens et patrimoniaux



Société de gestion et de location de matériel de construction



Réalisation et suivi de tous travaux maritimes



Spécialiste de la technique du staff (plâtrerie traditionnelle), et de l'agencement global : plafonds suspendus, cloisons amovibles, planchers techniques...



Promoteur de projets immobiliers « sécurisés » (ventes en bloc, partenariat Public/Privé...) et également **Promoteur immobilier en métropole lyonnaise** (logements, bureaux, santé, commerce...)



Commercialisation de biens d'exception



Commercialisation de biens neufs



Identification et montage d'opérations pour la réhabilitation de bâtiments patrimoniaux répondant aux critères des régimes de défiscalisation (déficit foncier, Loi Malraux, Monument Historique)  
Maître d'ouvrage délégué ou contractant général



Cabinet de conseil en stratégie et gestion des Ressources Humaines  
4 domaines d'intervention :

1. définition et accompagnement en stratégie d'entreprise
2. organisation interne
3. gestion des ressources humaines et gestion des compétences
4. accompagnement des dirigeants et managers



Conception et fabrication d'enceintes de luxe personnalisables *made in France*

En savoir plus sur...

## Le site Lyvet à Villeurbanne



à Villeurbanne:  
un futur pôle sportif  
et de loisirs majeur  
de la Métropole

Le site Lyvet est localisé au sein d'un ensemble d'équipements sportifs et de loisirs : l'Astroballe et le centre nautique Etienne-Gagnaire (à proximité du Grand Parc de Miribel-Jonage et de l'hippodrome du Carré de Soie). Il bénéficie d'une situation urbaine privilégiée, très bien desservi par les transports en commun et les grands axes de communication. Il jouit d'une grande valeur paysagère en surplomb du canal de Jonage. Un équipement phare tel que l'aréna de l'Asvel trouve ici un environnement très favorable où créer un grand pôle basket, en complémentarité avec l'Astroballe, inséré dans un espace de loisirs et d'activités en devenir, le long des berges du canal.

### Un site de grande valeur paysagère et patrimoniale

- ▶ **Un panorama exceptionnel** : Très en vue depuis le pont des planches et les berges du canal de Jonage comme depuis le boulevard périphérique Laurent-Bonnevay (côté Sud-ouest), le site Lyvet offre un panorama exceptionnel sur la centrale hydroélectrique de Cusset, classée patrimoine du XIX<sup>e</sup> siècle.
- ▶ **Un véritable potentiel de développement** : Les berges du canal peuvent être valorisées et aménagées pour accueillir des commerces, des bars, des restaurants, des espaces d'activités diurnes et nocturnes...

### Une accessibilité et une desserte remarquables

- ▶ **Par les transports en commun** : immédiatement raccordé au pôle d'échanges Laurent-Bonnevay (Ligne A du métro, interface trolleybus C3, tramway T3 et ligne Rhône-express vers l'aéroport Saint-Exupéry).
- ▶ **En automobile** : directement accessible de puis le boulevard périphérique Bonnevay avec de nombreux places de stationnement existants : parc relais Laurent-Bonnevay et la Soie ainsi que le parking du centre commercial du Carré de Soie.
- ▶ **Par les modes doux** : via l'anneau bleu d'une part et par les réseaux cyclables développés autour de la ligne de tramway T3 d'autre part.

### Villeurbanne et l'Asvel : une histoire collective, un soutien indéfectible

L'histoire de l'Asvel est indissociable de celle de Villeurbanne. Le club est né en 1948 et, depuis lors, la Ville a toujours été à ses côtés dans les meilleurs moments comme dans les plus difficiles : en 1992, la ville de Villeurbanne sauve littéralement l'Asvel en approuvant un plan de reprise alors que le club est en dépôt de bilan. Elle va jus qu'à construire une salle en 1995, l'Astroballe, pour permettre à l'Asvel d'accueillir un plus large public. En 2009, avec l'arrivée de Tony Parker, le club entame un nouveau chapitre de son histoire et lance son projet de grande salle et d'Académie. La Ville propose d'abord le site ABB puis Lyvet. Villeurbanne a toujours été un partenaire actif de l'Asvel dans la construction de son projet d'Acéna.

CONTACT PRESSE  
VILLE DE VILLEURBANNE

CATHY SERRA  
TÉL. : 04 72 65 80 54  
PORTABLE : 06 85 48 27 60  
E MAIL : cathy.serra@mairie-villeurbanne.fr

villeurbanne



# L'ARENA, NOUVEL ÉCRIN SPORTIF AU CŒUR DE CARRE DE SOIE, TERRITOIRE DE LA MÉTROPOLE DE LYON EN PLEINE MUTATION

**Le choix de construire l'ARENA, salle multifonction portée par l'ASVEL et Tony Parker, au cœur du Carré de Soie à Villeurbanne illustre aujourd'hui l'attractivité de ce nouveau quartier de la Métropole de Lyon.**

Symbole du déploiement de la Métropole lyonnaise vers le centre-Est, le quartier est en effet depuis quelques années en pleine effervescence et les projets sont nombreux qui signent la transformation ambitieuse de ce vaste territoire de 500 ha sur Villeurbanne et Vaulx-en-Velin.

Cette attractivité est notamment portée par une desserte en transports en commun les plus complètes de l'agglomération (tramways T3, RhonExpress, métro A, bus structurants, parc relais), mis en place dès 2010 par la Métropole de Lyon, permettant au Carré de Soie d'être connecté en 15 minutes au centre d'affaires Lyon Part-Dieu, à l'aéroport Lyon Saint-Exupéry et au centre historique de Lyon.

Le quartier accueille ainsi de grands équipements d'agglomération et de proximité, à l'image du pôle de loisirs et de commerce Le Carré de soie, l'Astroballe, la piscine Etienne Gagnaire, le Cirque Imagine, ou plus récemment le parc de miniatures Miniworld... L'ARENA complète cette offre d'équipement, avec une salle qui s'intégrera parfaitement dans ce site proche de la nature et du Canal de Jonage.

Ces différents équipements profiteront notamment aux 25 000 habitants et autant de salariés qui occuperont le site à l'horizon 2025, et plus globalement à l'ensemble des habitants et visiteurs de la Métropole de Lyon.

Cette ARENA, confortera également la place de Lyon au rang des métropoles sportives européennes, avec des clubs et des infrastructures sportives de haut niveau, qui la font rayonner bien au-delà des frontières nationales.

Il s'inscrira en complémentarité avec l'autre projet porté par l'ASVEL sur Gerland, celui de la TP Academy.

## Contacts Presse

TGL Group : Diane-Marie DECOMBE, Directrice Communication - 07 87 41 69 82 • [dm.decombe@tglgroup.fr](mailto:dm.decombe@tglgroup.fr)

ASVEL Basket : Sofiane FRANCINE, Responsable Communication - 06 74 61 31 87 • [s.francine@asvel.com](mailto:s.francine@asvel.com)

Contact Presse DCB International : Agence Bonne réponse

Marie Tissier /Isabelle Charconnet - 04 72 40 54 10 / 06 15 39 59 65 • [m.tissier@bonne-reponse.fr](mailto:m.tissier@bonne-reponse.fr)

Ville de Villeurbanne : Cathy SERRA, Attachée de presse – 06 85 48 27 60 • [cathy.serra@mairie-villeurbanne.fr](mailto:cathy.serra@mairie-villeurbanne.fr)

Métropole de Lyon : Natacha HIRTH, Attachée de presse Métropole de Lyon /Cabinet du Président • [NHIRTH@grandlyon.com](mailto:NHIRTH@grandlyon.com)  
04 26 99 39 51 / 06 65 47 66 63

