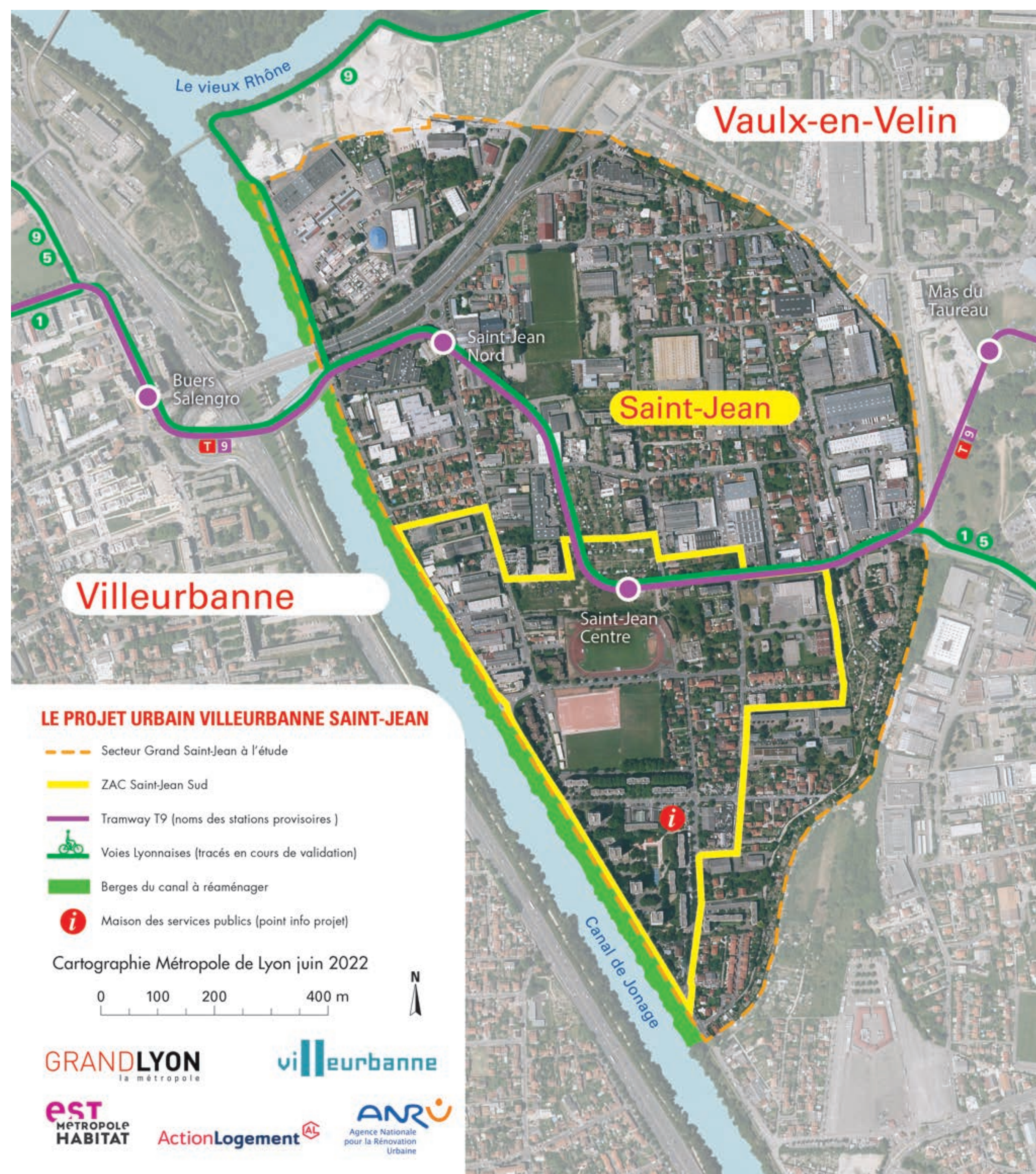


# TRAMWAY, VÉLO... : L'ACCESSIBILITÉ DE SAINT-JEAN RENFORCÉE DÈS 2026

D'ici 2026, le quartier de Saint-Jean sera traversé par le tram T9 permettant de rejoindre Charpennes et les lignes de métro A et B en 15 minutes environ. Deux stations de tram seront créées, au centre et au nord du quartier.



## LES VOIES LYONNAISES PARCOURRONT LE QUARTIER ET FACILITERONT LES MOBILITÉS À VÉLO.

- 250 km de pistes cyclables seront créées à l'horizon 2026 sur la métropole.
- 12 lignes cyclables relieront les communes de la périphérie au cœur de Lyon.
- $\frac{3}{4}$  des habitants de la métropole seront à moins de 10 minutes à vélo d'une Voie Lyonnaise.
- Les Voies Lyonnaises 1, 5 et 9 traverseront le quartier Saint-Jean.

Légende :

- Réseau 2026
- .... Réseau 2030

1 Vaulx-en-Velin - Saint-Fons : 21 km	8 La Tour-de-Salvagny - Bron : 28 km
2 Cailloux - Mions : 32 km	9 Jonage - Saint-Genis-Laval : 37 km
3 Quincieux - Givors : 57 km	10 Marcy-l'Étoile - Meyzieu : 31 km
4 Lissieu - Villeurbanne : 22 km	11 Craponne - Chassieu : 25 km
5 Saint-Fons par Francheville, Bron : 46 km	12 Lyon - Saint-Priest : 20 km
6 Rillieux la Pape - Saint-Genis-Laval : 20 km	13 Rillieux - Corbas : 24 km
7 Rillieux - Solaise : 34 km	

