



VILLEURBANNE SAINT- JEAN

**Projet
urbain métropolitain
2022 - 2040**

VILLEURBANNE SAINT-JEAN, UN PROJET QUI RELIE

Être bien dans son quartier, c'est profiter de tout ce que peut offrir la ville : des logements neufs ou rénovés pour toutes les étapes de la vie, des équipements, des services publics, des commerces en bas de chez soi, des transports qui rapprochent. C'est tout ce qu'apporte le grand projet urbain qui se déploie jusqu'en 2040 à Villeurbanne Saint-Jean. Porté par la Métropole de Lyon et la Ville de Villeurbanne, il mobilise partenaires, habitantes et habitants pour en faire un quartier harmonieux. Tramway, pistes cyclables, parcs, espaces publics pensés pour circuler en toute tranquillité : tout est prévu pour apaiser le quartier, le relier à la ville et révéler tous les atouts d'un Saint-Jean populaire, vivant et familial, entre canal et jardins !



Bruno Bernard,
Président de la Métropole de Lyon

Avec ce projet, Saint-Jean réaffirme son appartenance au territoire villeurbannais et se réapproprie son lien au canal. Il construit plus qu'un pont, il rapproche plus que des rives, il crée des liens entre tous les Villeurbannais.

Cédric Van Styvendael,
Maire de Villeurbanne ;
Président de Est Métropole Habitat

Un quartier de **4300** habitants **200** entreprises

Surface du projet : **30 HA** (ZAC)

Budget : plus de **150M** €

Durée du projet urbain : **2022-2040**

d'euros d'investissements (Métropole de Lyon, Ville de Villeurbanne, État/ANRU / Action Logement et Est Métropole Habitat), hors travaux du tramway portés par Sytral Mobilités et réaménagement de la digue porté par la Métropole.

Les grands objectifs pour Villeurbanne Saint-Jean :

1 Relier le Grand Saint-Jean

2 Améliorer le cadre de vie

3 Diversifier et rénover l'offre de logements

4 Dynamiser le quartier

AU COEUR DU PROJET, LA CONCERTATION AVEC LES HABITANTS

Dans un projet urbain, la parole des habitantes et habitants compte. Le conseil citoyen rassemble les personnes volontaires ; il est associé à chaque étape du projet et aux instances de pilotage. En complément, les occasions d'aller à la rencontre des habitantes et habitants se multiplient. En 2021, 3 balades urbaines ont permis de présenter les intentions du projet à la population et d'écouter les remarques. Entre mars et juin 2023, chacun et chacune se sont exprimés sur les aménagements futurs, la localisation des équipements, les hauteurs des bâtiments...

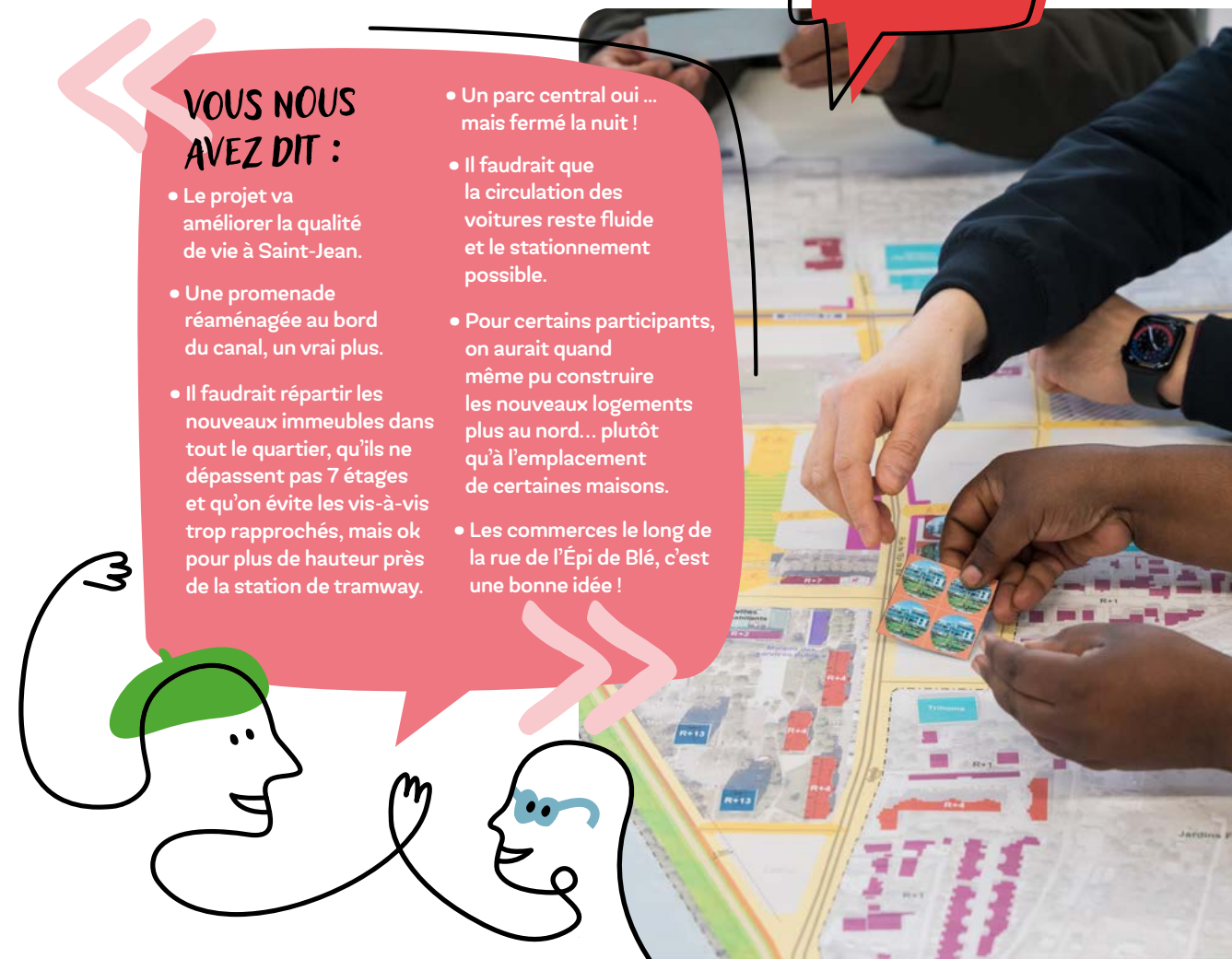
En parallèle, des réunions d'information sont organisées tout au long du projet urbain avec les personnes plus particulièrement impactées par le projet comme certains propriétaires, mais aussi les commerçants et les locataires d'EMH concernés par le relogement.

Plus de : **200** personnes mobilisées, issues des différents secteurs de Saint-Jean

7 rencontres entre mars et juin 2023

VOUS NOUS AVEZ DIT :

- Le projet va améliorer la qualité de vie à Saint-Jean.
- Une promenade réaménagée au bord du canal, un vrai plus.
- Il faudrait répartir les nouveaux immeubles dans tout le quartier, qu'ils ne dépassent pas 7 étages et qu'on évite les vis-à-vis trop rapprochés, mais ok pour plus de hauteur près de la station de tramway.
- Un parc central oui ... mais fermé la nuit !
- Il faudrait que la circulation des voitures reste fluide et le stationnement possible.
- Pour certains participants, on aurait quand même pu construire les nouveaux logements plus au nord... plutôt qu'à l'emplacement de certaines maisons.
- Les commerces le long de la rue de l'Épi de Blé, c'est une bonne idée !



Transports

RELIER LE GRAND SAINT-JEAN À SON ENVIRONNEMENT

L'arrivée du tramway T9, avec 2 stations, l'une au niveau de la rue de Verdun au nord et l'autre sur l'allée du Mens, rapproche Saint-Jean des autres quartiers de Villeurbanne et de Vaulx-en-Velin. Un nouveau pont permettra au tram T9 et aux modes actifs (cycles, piétons) de franchir le canal de Jonage. Cette meilleure desserte est confortée par les lignes cyclables **Les Voies Lyonnaises (voies 1, 5 et 9)** et la ligne de bus 7 améliorée, connectée au tramway T9 et au métro A. Ces alternatives à la voiture apaisent le quartier pour la sécurité et la santé de ses habitantes et habitants.

Le T9

11,3 KM entre Charpenne et Vaulx-en-Velin La Soie

1 rame toutes les 10 MIN

Plus d'infos : www.sytral.fr/T9

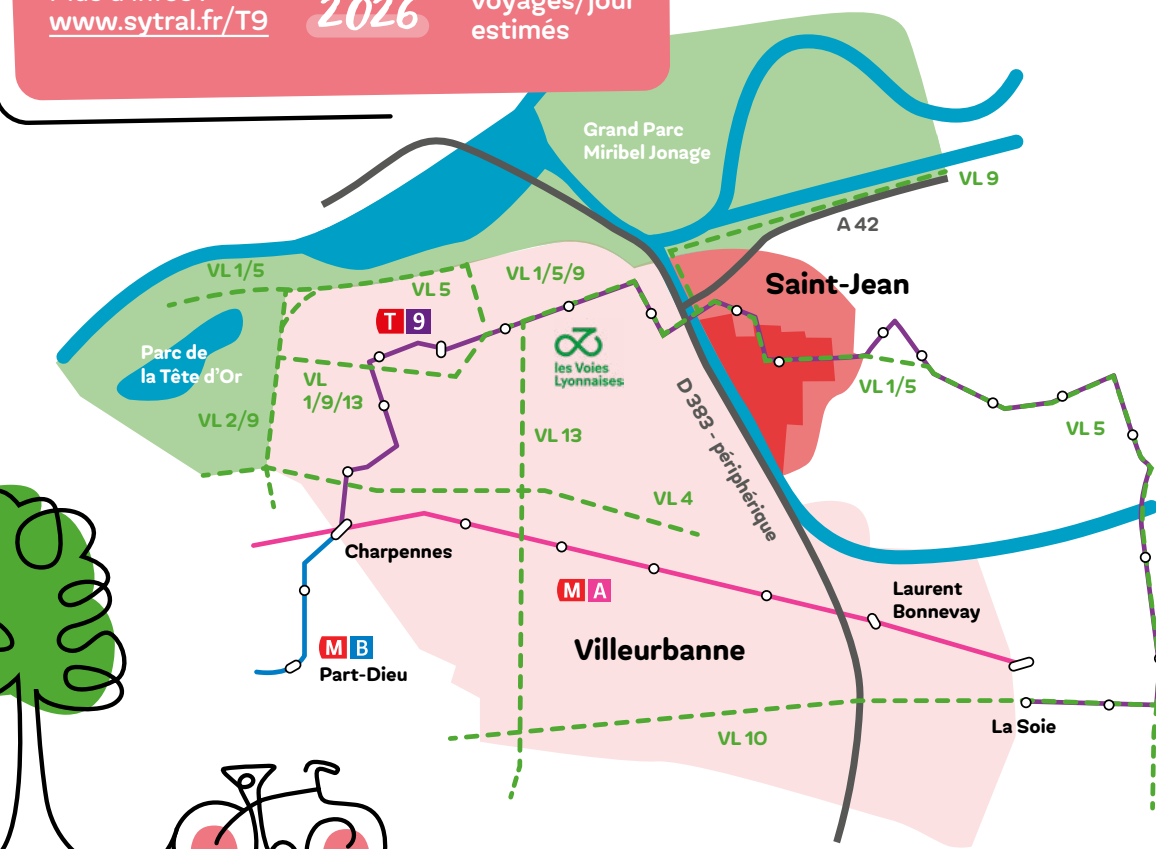
Mise en service : 2026

38 000 voyages/jour estimés

TEMPS DE PARCOURS :

Saint-Jean > Centre-ville de Vaulx-en-Velin en 8 minutes 30
Saint-Jean > Charpenne en 17 minutes

VILLEURBANNE SAINT-JEAN



LÉGENDE :

- Nouveaux logements
- Logements réhabilités
- Nouveaux logements avec commerces en rez-de-chaussée
- Nouveaux équipements publics
- Équipements publics existants
- Commerces et entreprises
- Centre commercial actuel : vocation future à définir
- Espaces verts résidentiels
- Parcs publics
- Arbres existants
- Nouveaux arbres
- Digue reconstruite
- Voies Lyonnaises (en projet) et pistes cyclables
- Axes à double sens de circulation et voies cyclables
- Voies à sens unique partagées avec les vélos
- Cheminement piétons
- Points particuliers du projet détaillés dans la plaquette

Le projet urbain Villeurbanne Saint-Jean est conçu par : groupement Gautier Conquet aup (architectes urbanistes), 22 degrés (paysagistes), Vizea (ingénierie développement durable), SCE (gestion des risques, VRD, mobilité), Palabre (concertation), eco-construire (économie de la construction)

50 100 200 300 400 500 m

Perspective du futur tram T9 et des aménagements cyclables et piétons sur le nouveau pont qui sera construit à côté du pont du Roulet. © Atelier Villes et paysages pour SYTRAL Mobilités

Environnement et circulations

AMÉLIORER LE CADRE DE VIE

Le canal à l'ouest, les jardins potagers à l'est : entre les deux, de nouveaux cheminements dédiés aux piétons et aux cyclistes, un grand parc central arboré pour se retrouver et être au frais l'été, un jardin pédagogique avec des animations et la vente de produits bio (l'îlot vert), des espaces pour se détendre, s'amuser, faire du sport ...

Le long du canal, la digue sera reconstruite sur près de 3 km pour renforcer la protection contre les inondations. La rue du canal se transformera progressivement en voie verte cyclable mais restera autorisée aux voitures dans sa partie sud, pour assurer la desserte de la résidence Saint-Jean. Le long de la digue, place à la balade au bord de l'eau.

Et les voitures dans tout ça ? Leur circulation sera réorganisée autour de 2 rues principales à double sens :

- une rue nord-sud passant par la rue du Marais et la rue de l'Épi de Blé prolongée ;
- une rue est-ouest sur l'allée du Mens prolongée, connectée à la rue de Verdun.

Les espaces publics apaisés :

120 000 M² d'espaces publics créés ou réaménagés
1,6 HA de grand parc central arboré
6 000 M² de parc avec activités de plein air reliant la station de tramway et l'allée du Mens
1 KM de promenade aménagée au bord du canal

Le projet du quartier Saint-Jean, signé avec l'ANRU en octobre 2023, marque le démarrage d'un vrai changement. L'offre de logements, de commerces et de services se trouvera renouvelée, diversifiée et de qualité.



Vanina Nicoli, Préfete secrétaire générale de la préfecture du Rhône ; préfete déléguée pour l'égalité des chances

L'habitat :

1 800 nouveaux logements

100% des logements de la résidence Saint-Jean rénovés énergétiquement

La réalisation de ce projet urbain nécessite le relogement de certaines familles habitant la résidence Saint-Jean. Le bailleur EMH assure leur relogement.

LA RÉSIDENCE SAINT-JEAN :

384 logements rénovés

12 logements restructurés pour les personnes âgées

66 logements locatifs restructurés et gérés par Foncière Logement, au 52 rue du Canal, dans le cadre du financement du projet

48 logements démolis pour la réorganisation des espaces publics et privés

Habitat

DIVERSIFIER ET RÉNOVER L'OFFRE DE LOGEMENTS

1 800 nouveaux logements diversifiés seront construits à l'horizon 2040 pour répondre à tous les besoins : accession libre pour la moitié environ, accession abordable et sécurisée, logement social, locatif libre ou encore résidence étudiante.

De 4 à 6 étages en moyenne, les nouvelles constructions répondront aux normes de haute performance environnementale. Bien ventilées et orientées, elles prévoient des coeurs d'îlots arborés et des parkings intégrés pour libérer l'espace public de la voiture.

Les logements neufs et ceux de la résidence Saint-Jean (ainsi que les copropriétés anciennes qui le souhaitent) seront raccordés au réseau de chauffage urbain pour maîtriser les facteurs énergétiques et protéger l'environnement.

Commerces, services et équipements

DYNAMISER LE QUARTIER

Côté vie économique, les commerces seront réunis le long de la rue de l'Épi de Blé prolongée, au rez-de-chaussée des nouvelles résidences. De quoi créer un cœur de quartier animé. L'ancien centre commercial sera partiellement démolit pour permettre le regroupement et le développement des commerces au centre du quartier. Les zones d'activité seront réorganisées et renforcées au nord du quartier et également en dehors de la ZAC, permettant de préserver la vocation résidentielle au sud.

Côté équipements, les structures existantes sont confortées dans leur rôle de proximité (Maison des services publics, centre d'animation...) et de nouveaux services seront créés pour accompagner le développement du quartier, l'arrivée de nouveaux habitants et habitantes, et améliorer le quotidien de toutes et tous :

- Un pôle de santé de 500m²
- Une crèche municipale de 42 berceaux
- Un nouveau groupe scolaire de 20 classes
- Un pôle sportif avec une nouvelle salle multisports, une salle de musculation et un dojo relocalisés et modernisés
- Le stade Eyquem maintenu avec des vestiaires et des locaux techniques rénovés

La vitalité du quartier :

2 500 M² de commerces et services de proximité

9 000 M² de nouveaux locaux d'activité au nord du quartier

8 000 M² de nouveaux équipements publics

VILLEURBANNE SAINT-JEAN, LES ÉTAPES DU PROJET

2022 :

- Validation du projet par les partenaires
- Démarrage du relogement



2023 :

Études et concertation sur le plan de composition urbaine

2024 :

- Travaux de réseaux préparatoires au tram T9
- Ouverture du jardin pédagogique l'îlot vert rue des Jardins

2025 :

- Désignation de l'aménageur de la ZAC
- Travaux du tram T9
- Arrivée du réseau de chaleur urbain sur le quartier
- Début des travaux de rénovation de la résidence Saint-Jean



2028-2030 :

- Aménagement du parc central
- Livraison du nouveau pôle sportif
- Fin des travaux de la résidence Saint-Jean

2027 :

Livraison des premiers logements rénovés de la résidence Saint-Jean

2026 :

- Mise en service du tram T9 et des Voies Lyonnaises
- Démarrage des travaux de la digue et de la promenade du Canal



2030 - HORIZON 2040 :

- Livraison des logements, commerces et services, centre de santé
- Construction du groupe scolaire et de la crèche

Prochaines étapes de concertation :

- **2024** : Est Métropole Habitat concertera ses locataires sur le programme de rénovation des logements de la résidence Saint-Jean.
- **À partir de 2025** : l'aménagement des nouveaux espaces publics sera mis en concertation avec tous les habitantes et les habitants.

CONTACT



Maison des Services publics de Saint-Jean

- Adresse** : 30, rue Saint-Jean - 69100 Villeurbanne
- Horaires** : du lundi au vendredi 9h-12h, les mardis, jeudis et vendredi après-midi 14h-17h
(horaires susceptibles de varier, Accueil sans RDV le mardi matin par la chargée de développement territorial)
- Tél** : 04 78 80 29 82
- Mail** : villeurbanne-saint-jean@grandlyon.com
- Site** : grandlyon.com/villeurbanne-saint-jean

